

分析报告

数据文件名称

Blank-r003.d

样品名称

Blank

样品类型

Sample

仪器名称

Agilent 1290II-6460

采集方法

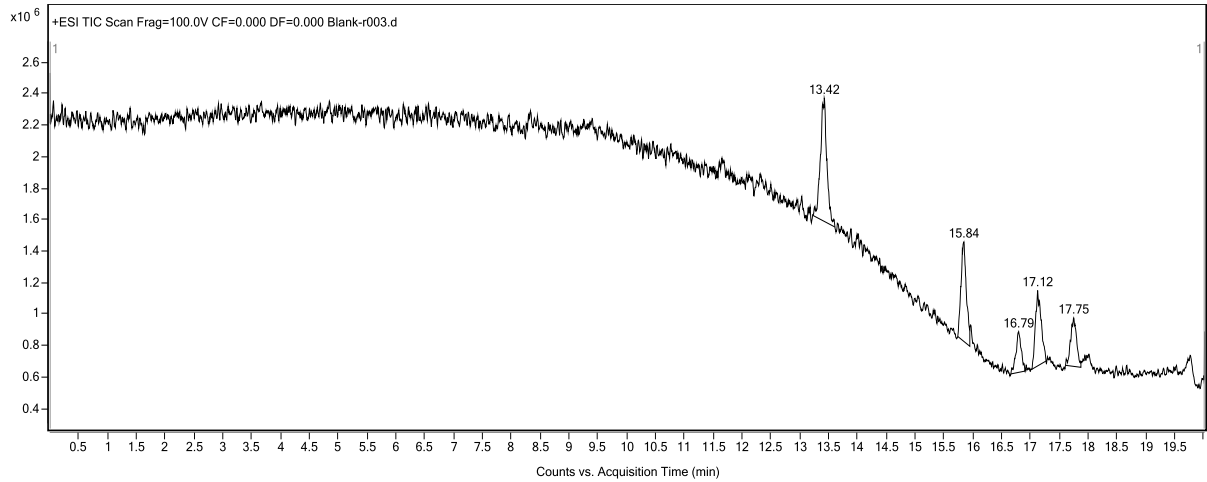
Test-20040520-01.m

采集时间

5/20/2024 1:20:14 PM

User Chromatograms

裂解电压 100 碰撞能量 0 电离模式 ESI

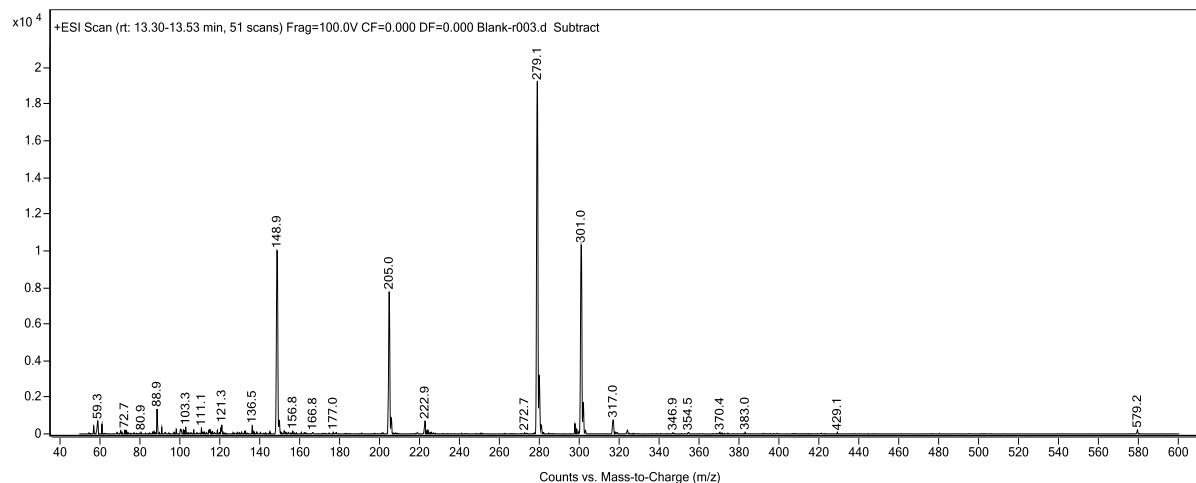


积分峰列表

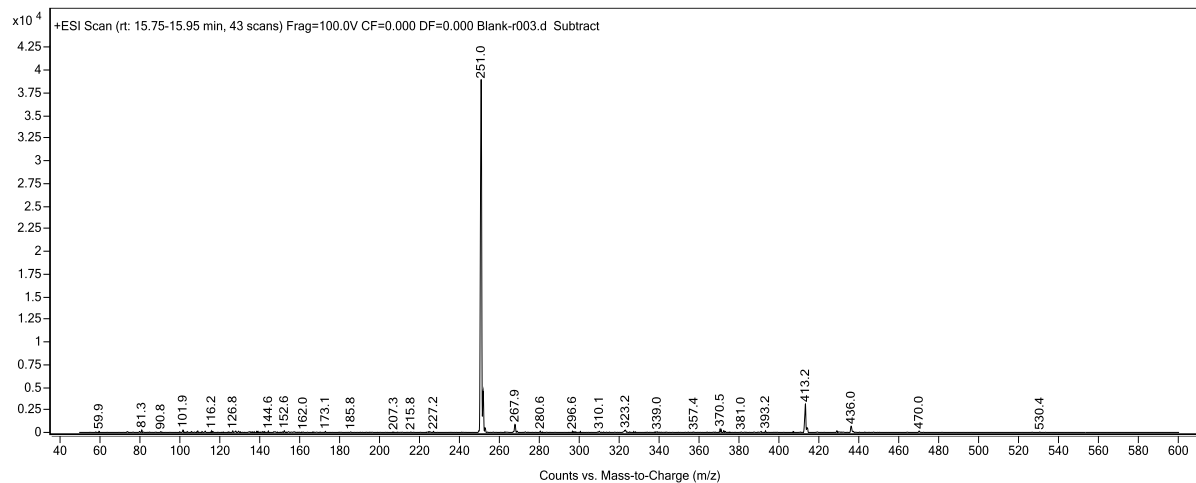
峰	保留时间	峰高	面积	面积百分比, %	总面积百分比, %
1	13.42	781598.53	6022363.63	100	34.87
2	15.84	632212.65	4059555.52	67.41	23.51
3	16.79	257728.81	1663623.23	27.62	9.63
4	17.12	478460.26	3314916.69	55.04	19.19
5	17.75	308072.67	2209313.04	36.69	12.79

分析报告

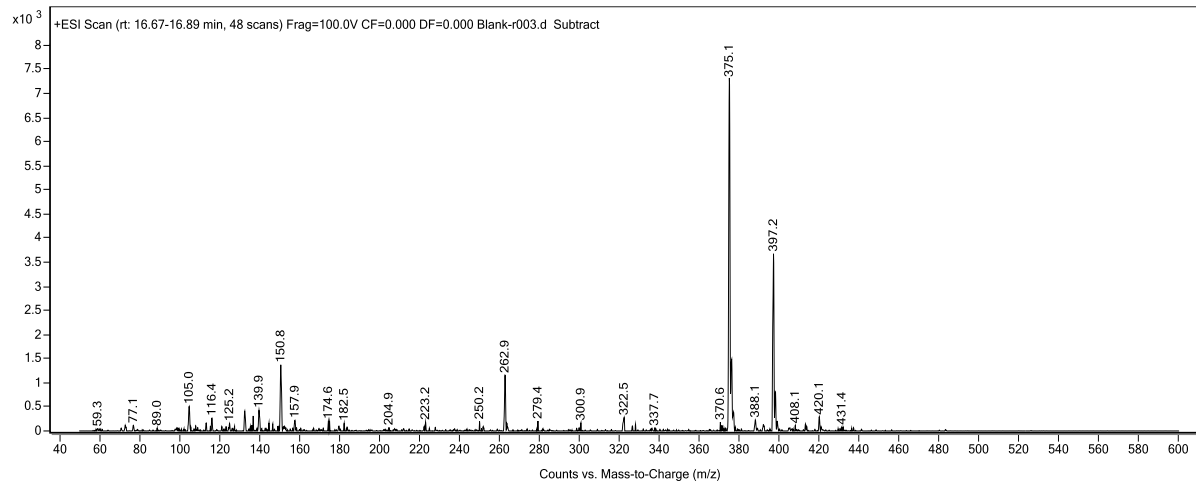
质谱图 Peak (1) in "+" TIC Scan - Blank-r003.d" 裂解电压 100 碰撞能量 0 电离模式 ESI



质谱图 Peak (2) in "+" TIC Scan - Blank-r003.d" 裂解电压 100 碰撞能量 0 电离模式 ESI

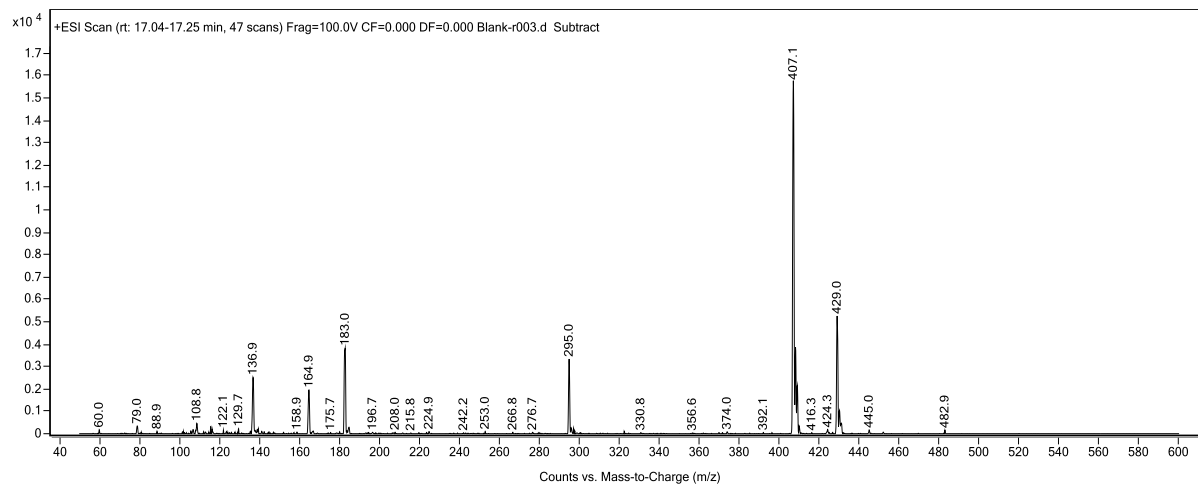


质谱图 Peak (3) in "+" TIC Scan - Blank-r003.d" 裂解电压 100 碰撞能量 0 电离模式 ESI



分析报告

质谱图 Peak (4) in "+ TIC Scan - Blank-r003.d" 裂解电压 100 碰撞能量 0 电离模式 ESI



质谱图 Peak (5) in "+ TIC Scan - Blank-r003.d" 裂解电压 100 碰撞能量 0 电离模式 ESI

